



Medeiros Galvão®
Sinalização de segurança

Guia Sinalização 2023

Sinalização para:

Parque Eólico | Parque solar | Subestação
Construção civil | Petróleo e gás | EPCs



Todas as sinalizações
para o seu empreendimento



www.medeirosgalvao.com.br/sinalizacao



Catálogo Janeiro/2023

Medeiros Galvão Soluções LTDA
CNPJ: 01.347.878/0001-60
Av. Antônio Severiana Câmara, 1111
Centro - João Câmara/RN
CEP: 59550-000

Whatsapp + 55 84 99643 2029
sinalizacao@medeirosgalvao.com.br



Medeiros Galvão[®]
Sinalização de segurança

www.medeirosgalvao.com.br/sinalizacao

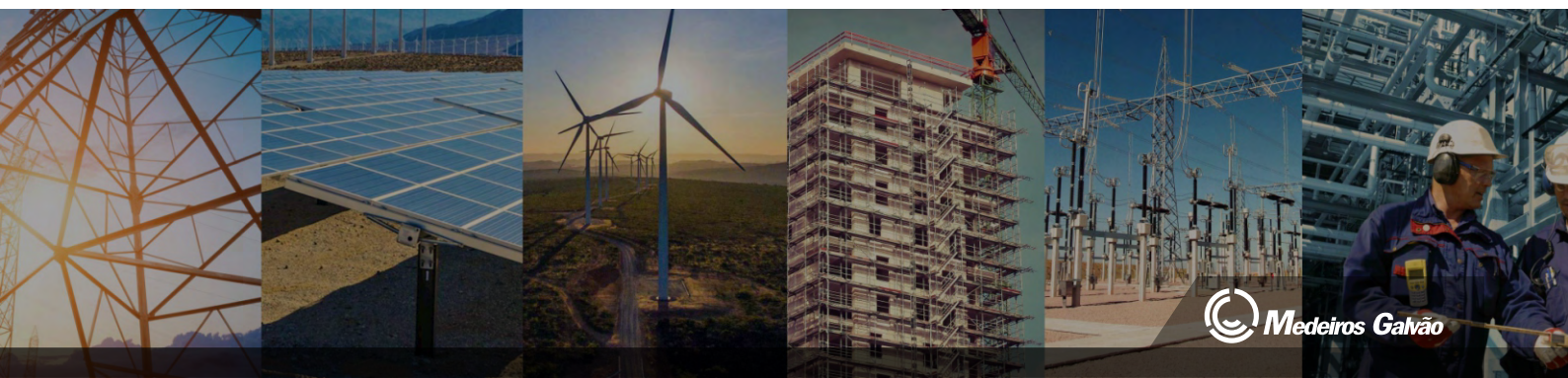
SOBRE NÓS

A Medeiros Galvão Sinalização, trabalha com projetos de sinalização viária, de segurança, industrial e comercial, nos mais diversos materiais, formatos e cores, de acordo com a necessidade do cliente e em conformidade com as normas regulamentadoras.

- Sinalização viária
- Sinalização de segurança
- Sinalização de obras
- Sinalização de grande impacto (Outdoors)
- Sinalização arquitetônica industrial

A Medeiros Galvão é uma empresa com uma das melhores condições do mercado, pois todos os materiais utilizados nos seus projetos de sinalização são de fabricação própria, diminuindo assim custos com terceirização e quarteirização.

A Medeiros Galvão Sinalização se destaca do mercado por utilizar materiais de qualidade e excelente durabilidade, entregando aos seus clientes sempre a melhor qualidade.



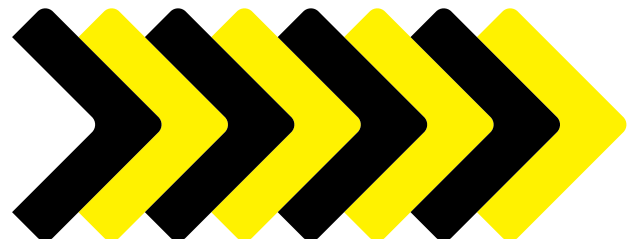
Comunicação que protege vidas.



A Medeiros Galvão Sinalização, trabalha com projetos de sinalização viária, de segurança, indústria e comercial, nos mais diversos materiais, formatos e cores, de acordo com a necessidade do cliente e em conformidade com as normas regulamentadoras.

Qualidade comprovada na fabricação de produtos para sinalização, mantendo o seu compromisso com a segurança de todos.

Sinalização Viária
Sinalização de Segurança
Sinalização de Veículos
Instalação de dispositivos
de sinalização em geral.





Sinalização de Segurança



Sinalização viária vertical

Fabricação e implantação de sinalização vertical com sua equipe própria. Utilização de equipamentos especialmente desenvolvidos para as condições das nossas rodovias, cidades e obras com instalação de placas, postes, pórticos e uma série de produtos de sinalização viária.



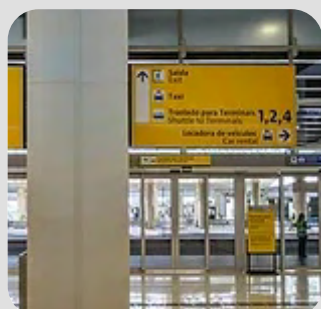
Dispositivos de segurança

Implantação de sistemas de defensas ou guard rails de acordo com as normas brasileiras e internacionais.



Sinalização de obras

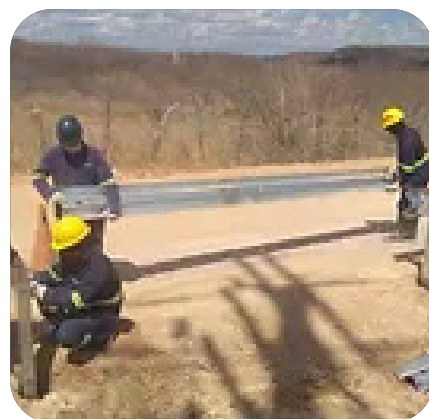
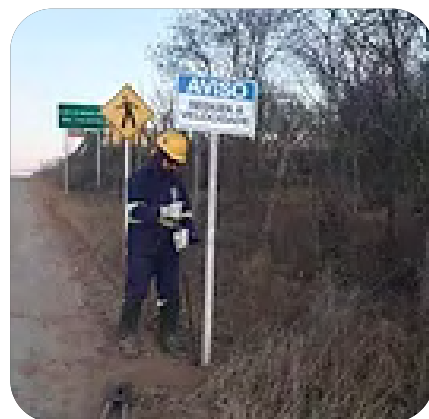
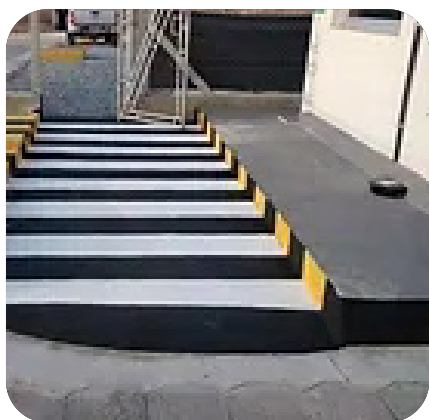
Sinalização de segurança para obras e empreendimentos, placas para manter a atenção dos trabalhadores na segurança das atividades realizadas.



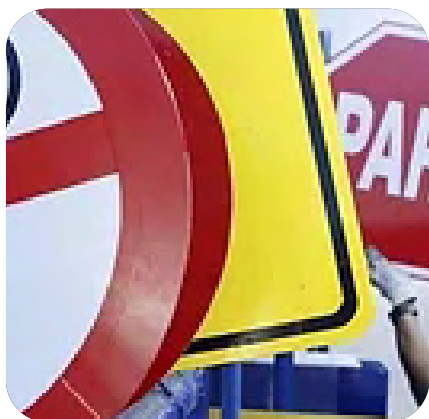
Comunicação Visual Industrial

Desenvolvemos projetos integrais de comunicação e sinalização para terminais, estacionamentos, aeroportos, campus e outras instalações.

Sinalização



Sinalização



Placas Atenção

As sinalizações "ATENÇÃO" e "CUIDADO" informam sobre riscos em potencial que possam causar ferimento grave ao trabalhador e também para alertar sobre atos inseguros.

Materiais: PVC, POLIETILENO, ALUMÍNIO e AÇO GALVANIZADO.

Tamanhos padrões: 40x30cm - 60x40cm - 80x60cm - 100x75cm

Atenção



ATE - 01



ATE - 02



ATE - 03



ATE - 04



ATE - 05



ATE - 06



ATE - 07



ATE - 08



ATE - 09



ATE - 10



ATE - 11



ATE - 12



ATE - 13



ATE - 14



ATE - 15



ATE - 16



ATE - 17



ATE - 18



ATE - 19



ATE - 20

Cuidado



ATE - 21



ATE - 22



ATE - 23



ATE - 24



ATE - 25



ATE - 26



ATE - 27



ATE - 28



ATE - 29



ATE - 30



ATE - 31



ATE - 32



Placas de Aviso

A sinalização "AVISO" deve ser utilizada para comunicar os procedimentos e regras adotados para a preservação da segurança pessoal e/ou patrimonial em ambientes públicos e privados.

Materiais: PVC, POLIESTIRENO, ALUMÍNIO e AÇO GALVANIZADO
Tamanhos padrões: 40x30cm - 60x40cm - 80x60cm - 100x75cm

Aviso



AV - 01



AV - 02



AV - 03



AV - 04



AV - 05



AV - 06



AV - 07



AV - 08



AV - 09



AV - 10



AV - 11



AV - 12



AV - 13



AV - 14



AV - 15



AV - 16



AV - 17



AV - 18



AV - 19



AV - 20



AV - 21



AV - 22



AV - 23



AV - 24



AV - 25



AV - 26



AV - 27



AV - 28



AV - 29



AV - 30



AV - 31



AV - 32



AV - 33



AV - 34



AV - 35



AV - 36



AV - 37



AV - 38



AV - 39



AV - 40



Placas de Convivência

A sinalização "HIGIENE" serve para alertar e sensibilizar os indivíduos sobre a necessidade e importância de manter boas práticas de higiene pessoal e do ambiente para bem comum, propondo bons hábitos e saúde.

Materiais: PVC, POLIETILENO, ALUMÍNIO E AÇO GALVANIZADO

Tamanhos padrões: 30x20cm - 40x30cm - 60x40cm

Segurança



HIR - 01



HIR - 02



HIR - 03



HIR - 04



HIR - 05



HIR - 06



HIR - 07



HIR - 08



HIR - 09



HIR - 10



HIR - 11



HIR - 12



HIR - 13



HIR - 14



HIR - 15



HIR - 16



HIR - 17



HIR - 18



HIR - 19



HIR - 20



HIR - 21



HIR - 22



HIR - 23



HIR - 24



Placas de Perigo

A sinalização "PERIGO" obedece às normas internacionais, já consagradas no Brasil, devendo se utilizada onde exista risco iminente à saúde e, principalmente, à vida do trabalhador.

Materiais: PVC, POLIETILENO, ALUMÍNIO e AÇO GALVANIZADO
Tamanhos padrões: 30x20cm - 40x30cm - 60x40cm

Perigo



PER - 01



PER - 02



PER - 03



PER - 04



PER - 05



PER - 06



PER - 07



PER - 08



PER - 09



PER - 10



PER - 11



PER - 12



PER - 13



PER - 14



PER - 15



PER - 16



PER - 17



PER - 18



PER - 19



PER - 20



PER - 21



PER - 22



PER - 23



PER - 24



PER - 25



PER - 26



PER - 27



PER - 28



PER - 29



PER - 30



PER - 31



PER - 32



PER - 33



PER - 34



PER - 35

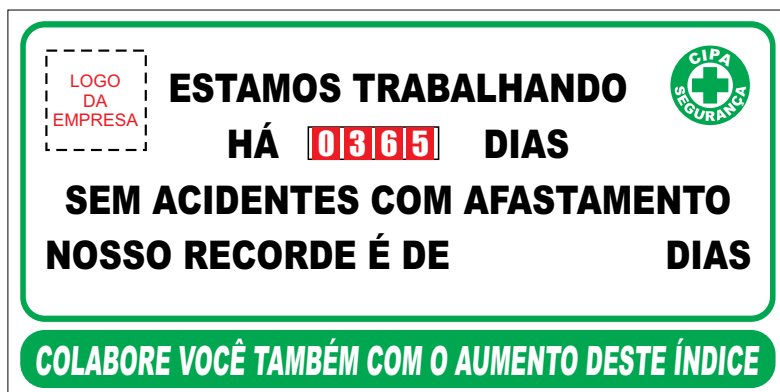


Placas Cipa Segurança

Excelente forma de estimular os funcionários a cooperarem para a prevenção de acidentes no trabalho.

Materiais: PVC, POLIETILENO, ACRÍLICO, ALUMÍNIO e AÇO GALVANIZADO

CIPA, Sinalização e Acessório



0 3 6 5



PLACA CIPA COM DATADOR MAGNÉTICO



PLACA HORIZONTAL CIPA - 02
USO OBRIGATÓRIO DE EPI



PLACA VERTICAL CIPA - 02
USO OBRIGATÓRIO DE EPI



Placas de Segurança

A sinalização "SEGURANÇA" deve ser utilizada para transmitir as medidas e instruções preventivas de segurança enfatizando importantes pontos para a prevenção de acidentes no trabalho.

Materiais: PVC, POLIETILENO, ACRÍLICO, ALUMÍNIO E AÇO GALVANIZADO
Tamanhos padrões: 30x20cm - 40x30cm - 60x40cm - 80x60cm - 100x80cm

Segurança



SEG - 01



SEG - 02



SEG - 03



SEG - 04



SEG - 05



SEG - 06



SEG - 07



SEG - 08



SEG - 09



SEG - 10



SEG - 11



SEG - 12



SEG - 13



SEG - 14



SEG - 15



SEG - 16



SEG - 17



SEG - 18



SEG - 19



SEG - 20



SEG - 21



SEG - 22



SEG - 23



SEG - 24



SEG - 25



SEG - 26



SEG - 27



SEG - 28



SEG - 29



SEG - 30



SEG - 31



SEG - 32



SEG - 33



SEG - 34



SEG - 35



SEG - 36



SEG - 37



SEG - 38



SEG - 39



SEG - 40



Sinalização viária, temporária e de veículos



Sinalização de Regulamentação

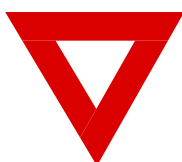
Títulos de regulamentação

A sinalização vertical de regulamentação informa aos usuários as condições, proibições, obrigações ou restrições no uso das vias urbanas e rurais. O desrespeito a estes sinais constitui infrações do Código de Trânsito Brasileiro (CTB).

Trânsito



R-1
Parada obrigatória



R-3
Sentido proibido



R-3
Sentido proibido



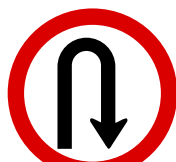
R-4a
Proibido virar à esquerda



R-4b
Proibido virar à direita



R-5a
Proibido retornar à esquerda



R-5b
Proibido retornar à direita



R-6a
Proibido estacionar



R-6b
Estacionamento regulamentado



R-6c
Proibido parar e estacionar



R-7
Proibido ultrapassar



R-8a
Proibido mudar de faixa ou pista de trânsito da esquerda para direita



R-8b
Proibido mudar de faixa ou pista de trânsito da direita para esquerda



R-9
Proibido trânsito de caminhões



R-10
Proibido trânsito de veículos automotores



R-11
Proibido trânsito de veículos de tração animal



R-12
Proibido trânsito de bicicletas



R-13
Proibido trânsito de tratores e máquinas de obras



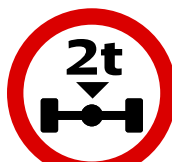
R-14
Peso bruto total máximo permitido



R-15
Altura máxima permitida



R-16
Largura máxima permitida



R-17
Peso máximo permitido por eixo



R-18
Comprimento máximo permitido



R-19
Velocidade máxima permitida



R-19
Velocidade máxima permitida



R-20
Proibido acionar buzina ou sinal sonoro



R-21
Alfândega



R-23
Conserve-se à direita



R-24a
Sentido de circulação da via ou pista



R-24b
Passagem obrigatória



R-25a
Vire à esquerda



R-25b
Vire à direita



R-25c
Siga em frente ou à esquerda



R-25d
Siga em frente ou à direita



R-26
Siga em frente



R-27
Ônibus, caminhões e veículos de grande porte, mantenham-se à direita



Sinalização de Regulamentação

Títulos de regulamentação

A sinalização vertical de regulamentação informa aos usuários as condições, proibições, obrigações ou restrições no uso das vias urbanas e rurais. O desrespeito a estes sinais constitui infrações do Código de Trânsito Brasileiro (CTB).

Trânsito



Sinalização de Regulamentação, Informações complementares 1



Outras Informações complementares sob consulta.

Materiais e proporções: Padrão DNIT.

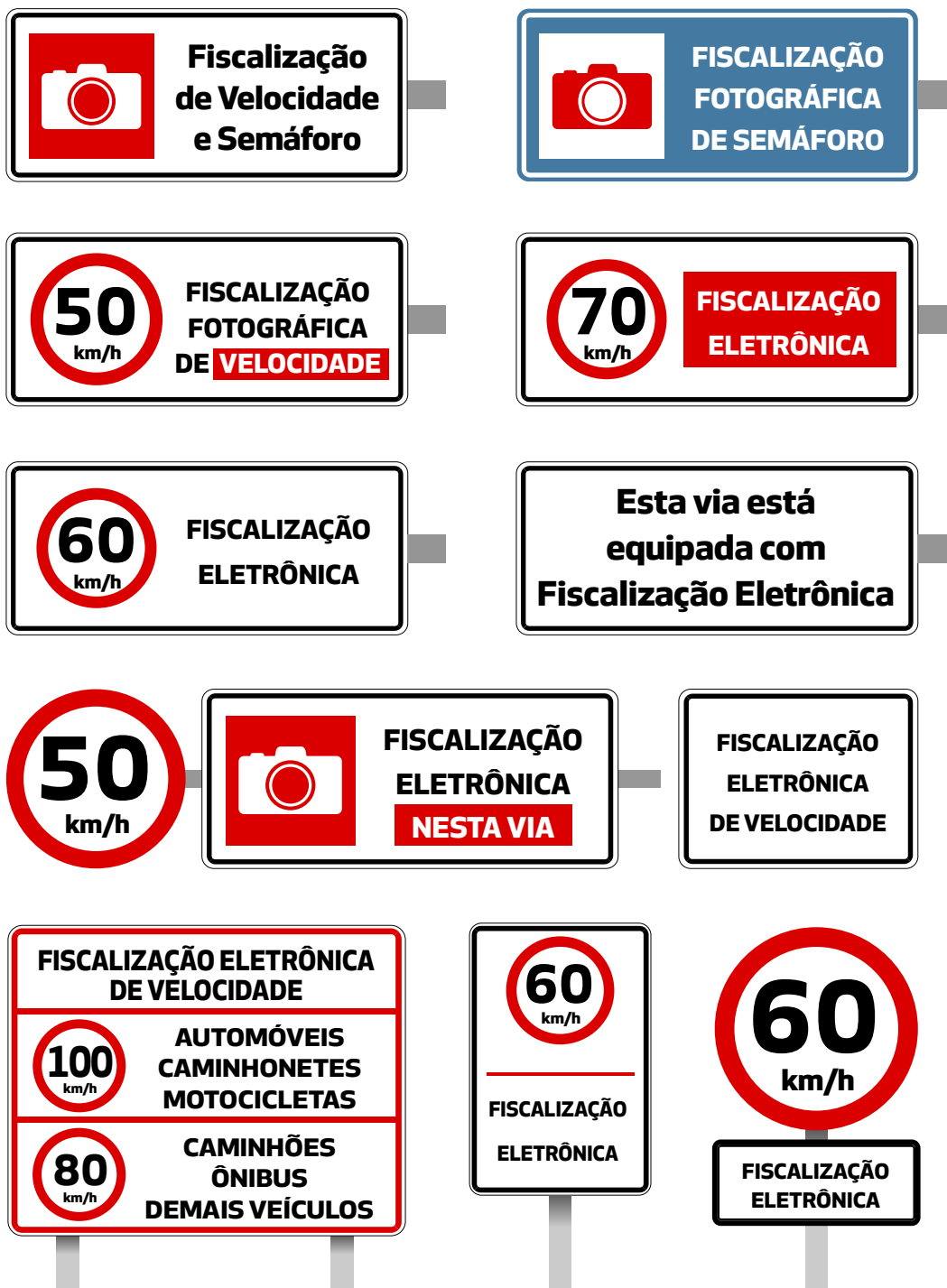


Sinalização de Regulamentação

Títulos de regulamentação

A sinalização vertical de regulamentação informa aos usuários as condições, proibições, obrigações ou restrições no uso das vias urbanas e rurais. O desrespeito a estes sinais constitui infrações do Código de Trânsito Brasileiro (CTB).

Trânsito



Outras Informações complementares sob consulta.

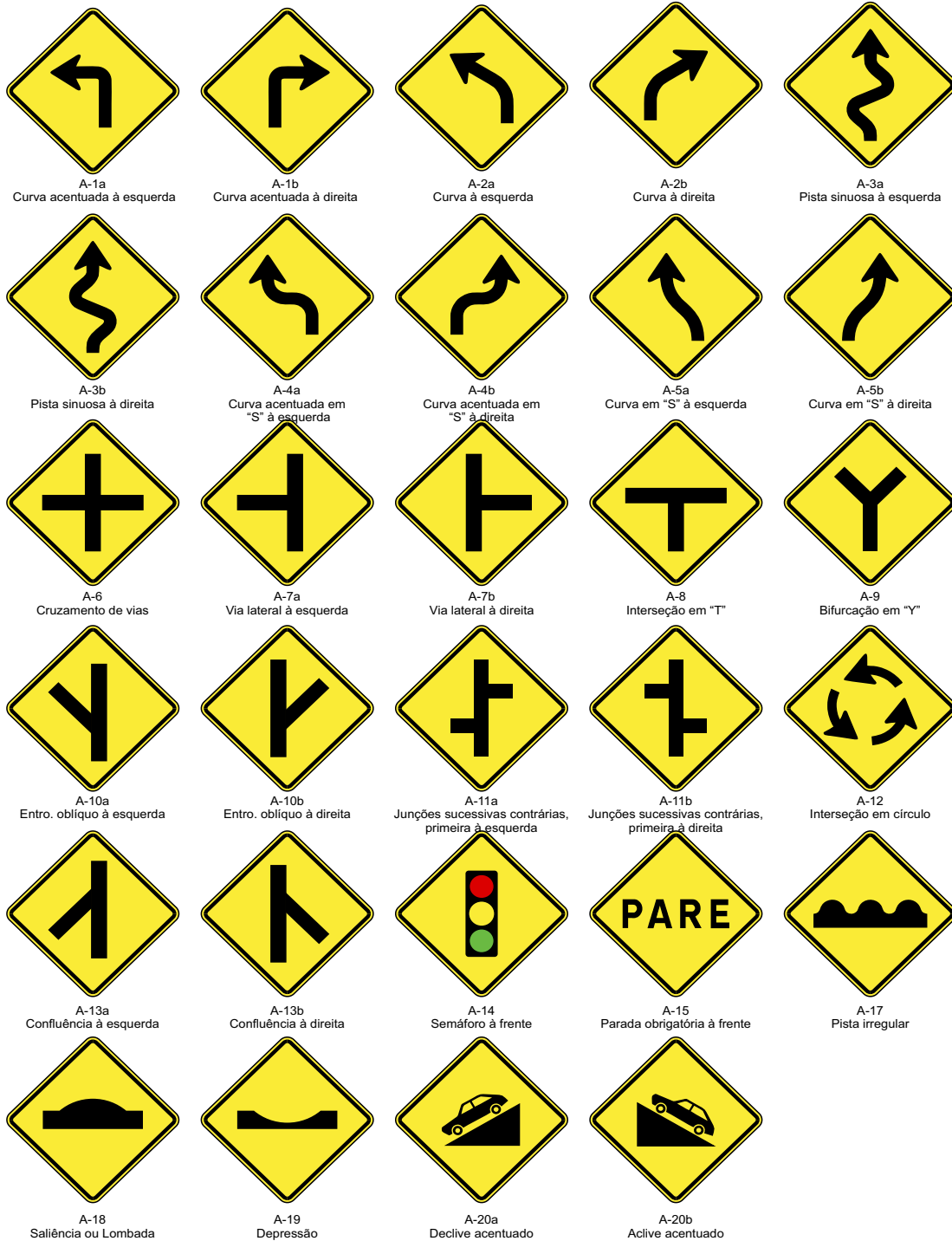
Materiais e proporções: Padrão DNIT.



Sinalização de Advertência

A sinalização vertical de advertência alerta aos usuários as condições potencialmente perigosas, obstáculos ou restrições existentes na via ou adjacentes a ela, indicando a natureza dessas situações à frente, quer sejam permanentes ou eventuais.

Trânsito



Outras Informações complementares sob consulta.

Materiais e proporções: Padrão DNIT.



Sinalização de Advertência

A sinalização vertical de advertência alerta aos usuários as condições potencialmente perigosas, obstáculos ou restrições existentes na via ou adjacentes a ela, indicando a natureza dessas situações à frente, quer sejam permanentes ou eventuais.

Trânsito



Outras Informações complementares sob consulta.

Materiais e proporções: Padrão DNIT.



Sinalização de Advertência

A sinalização vertical de advertência alerta aos usuários as condições potencialmente perigosas, obstáculos ou restrições existentes na via ou adjacentes a ela, indicando a natureza dessas situações à frente, quer sejam permanentes ou eventuais.

Trânsito



A-21e
Alargamento de pista à direita



A-43
Aeroporto



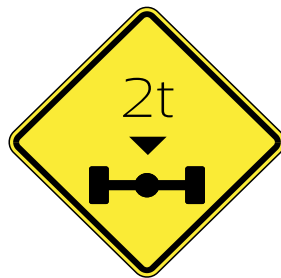
A-44
Vento lateral



A-45
Rua sem saída



A-46
Peso bruto total limitado



A-47
Peso limitado por eixo



A-48
Comprimento limitado

Sinalização Especial de Advertência

PISTA EXCLUSIVA DE ÔNIBUS A 150m	TRECHO SUJEITO A NEBLINA	TRECHO SUJEITO A ALAGAMENTOS	FIM DA FAIXA EXCLUSIVA A 100m	
PRÓXIMOS 100 m	Pedestre: veículos nos dois sentidos	Pedestre: bicicletas nos dois sentidos		
PRÓXIMOS 200 m	CAMINHÕES PASSAGEM OBRIGATÓRIA A 500 m	MG 50 PERMITIDO CAMINHÕES ATÉ 2 EIXOS		
PRÓXIMOS 300 m				
Utilize Desvio	LOMBADA	BARREIRA AUTOMÁTICA		BARREIRA AUTOMÁTICA
	ÚLTIMA SAÍDA	ÚLTIMA SAÍDA		



Placas Urbanas

Estas placas são essenciais na sinalização de estacionamentos, rodovias, estradas, ruas e qualquer área de tráfego de veículos. São fabricadas de acordo com as normas do DNER E DER.

Materiais: Chapas de aço galvanizadas de alta resistência conforme NRB 5920:2009 Suportes e presilhas.

Trânsito



Placas de Proibição e Alerta

A sinalização "PROIBIÇÃO" obedece às normas internacionais, já consagradas no Brasil, devendo ser utilizada onde exista risco iminente à saúde e, principalmente, à vida do trabalhador.

Materiais: PVC, POLIETILENO, ACRÍLICO, ALUMÍNIO e AÇO GALVANIZADO

Proibição e Alerta



PRO - 01



PRO - 02



PRO - 03



PRO - RE 01



PRO - RE 02



PRO - RE 03



PRO - 04



PRO - 05



PRO - 06



PRO - RE - 04



PRO - RE - 05



PRO - RE - 06



PRO - 07



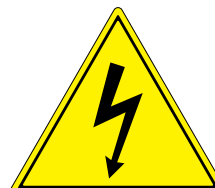
PRO - 08



PRO - 09



PRO - T - 01



PRO - T - 02



PRO - T - 03



PRO - 10



PRO - 11



PRO - 12



PRO - T - 04



PRO - T - 05



PRO - T - 06



PRO - 13



PRO - 14



PRO - 15



PRO - T - 07



PRO - T - 08



PRO - T - 09



PRO - 16



PRO - 17



PRO - 18



PRO - T - 10



PRO - T - 11



PRO - T - 12

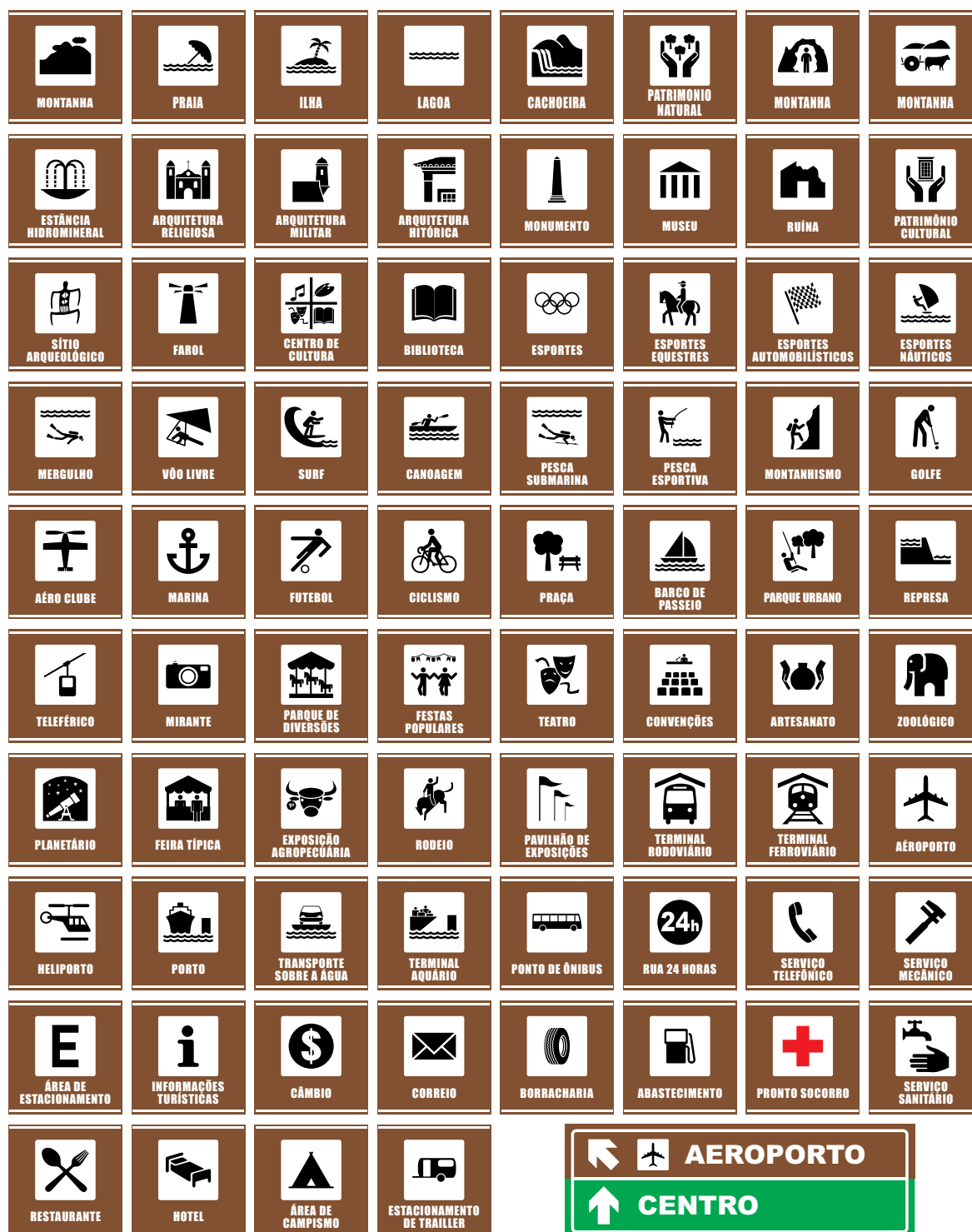


Sinalização Turística

As Placas de Atrativos Turísticos indicam aos usuários da via os locais onde os mesmos podem dispor de atrativos turísticos existentes, orientando sobre sua direção ou identificando estes pontos de interesse.

Materiais: PVC, POLIETILENO, ACRÍLICO, ALUMÍNIO E AÇO.

Identificação de Atrativos



Transporte de Risco

A sinalização obedece às normas internacionais, já consagradas no Brasil para transporte de cargas perigosas, devendo ser utilizada onde exista risco iminente à saúde e, principalmente, à vida do trabalhador.

Materiais: PVC, POLIETILENO, ALUMÍNIO E AÇO.

Classes de 1 a 9



TR 01



TR 02



TR 03



TR 04



TR 05



TR 06



TR 07



TR 08



TR 09



TR 10



TR 11



TR 12



TR 13



TR 14



TR 15



TR 16



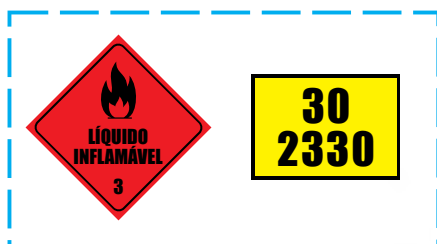
TR 17



TR 18



TR 19



Identificação

Símbolos internacionais utilizados para indicar e identificar espaços, edificações, mobiliários e etc., utilizáveis ainda por portadores de necessidades especiais.

Materiais: PVC, Acrílico, Alumínio e ACM.

Símbolos



Sinalização de Meio Ambiente

A sinalização "MEIO AMBIENTE" deve ser utilizada para transmitir informações que incentivem a preservação e a colaboração do meio ambiente.

Materiais: PVC, POLIETILENO, ACRÍLICO, ALUMÍNIO E AÇO.

Identificação de Recicláveis e Não Recicláveis



Sensibilização Ambiental



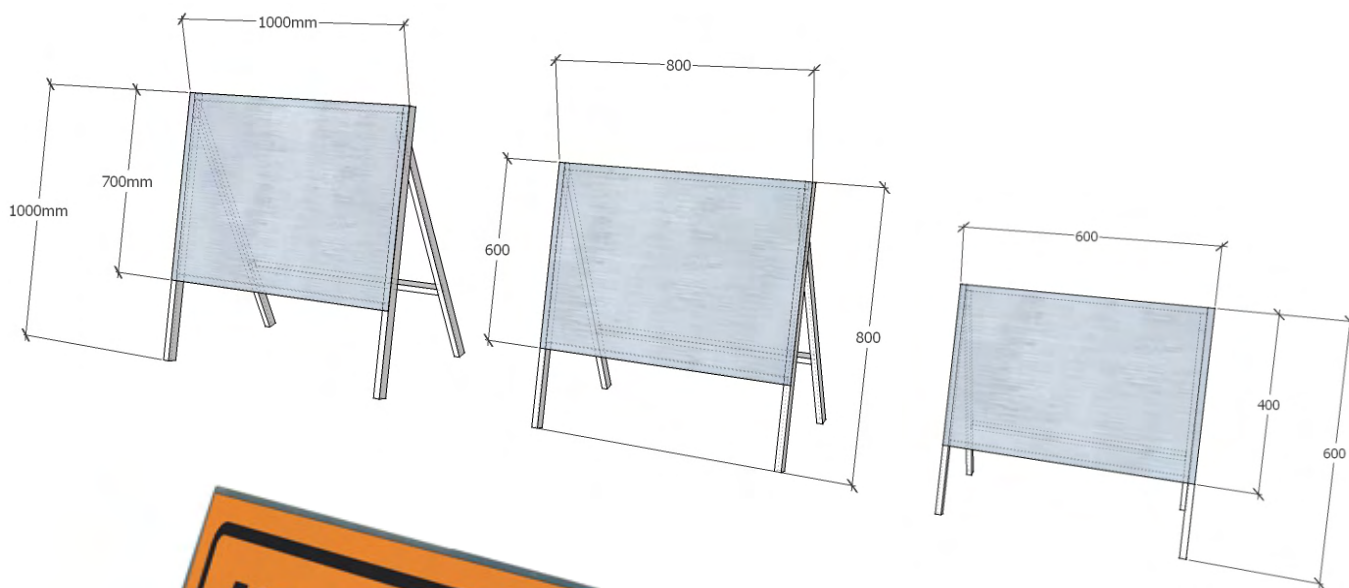
Identificação Temporária

Sinalizações móveis.

Utilizada na sinalização de segurança para identificar aos que circulam na área a existência de pessoas trabalhando no local, ou próximo ao local. Medidas padrão 100x700cm, 80x60cm e 60x40cm.

Material: PVC e chapa de aço com estrutura em ferro ou madeira

Cavaletes de Obras



Placas Urbanas

Estas placas são essenciais na sinalização de obras onde houver trânsito.
São fabricadas de acordo com as normas do DNIT.

Materiais: Chapas de aço galvanizadas de alta resistência conforme NRB 5920:2009
Suportes e presilhas.

Advertência Complementar

A 100 m

A 200 m

**ACOSTAMENTO
OBRAS A 500 m**

A 150 m

A 400 m

**FIM DAS
OBRAS**

A 500 m

A 1000 m

**ÚLTIMA SAÍDA
A 150 m**

A 1500 m

ÚLTIMA SAÍDA

**DESVIO A
DIREITA
A 200 m**

**PRÓXIMOS
150 m**

DESVIO 

 **DESVIO**



Sinalização Viária de Obras

A sinalização de obras tem como característica a utilização dos sinais e elementos de sinalização vertical, horizontal, semafórica, de dispositivos e sinalizações auxiliares combinados de forma que os usuários da via sejam advertidos sobre a intervenção realizada e possam identificar seu caráter temporário; que sejam preservadas as condições de segurança e fluidez do trânsito e de acessibilidade; que os usuários sejam orientados sobre caminhos alternativos.

Placas de Obras



Placas de Sinalização de Obras
Parada obrigatória à frente



Pista irregular



Lombada



Depressão



Mão dupla adiante



Área com desmoronamento



Projeção de cascalho



Pista escorregadia



Caminhões na pista



Homens Trabalhando



Estreitamento de
pista à direita



Estreitamento de
pista à esquerda



Estreitamento de pista ao centro



Homens trabalhando adiante



Início de pista dividida



Largura limitada



Altura limitada



Desvio à direita



Desvio à esquerda



Desvio à direita 2



Desvio à esquerda 2



Fim de obras



Fim de obras 2



Identificação de frotas


Adesivos vinil com ímã para identificar veículos a serviços.

Material: Adesivo vinil, folha de ímã

Manta magnética para veículos



Sinalização de segurança para Turbinas eólicas



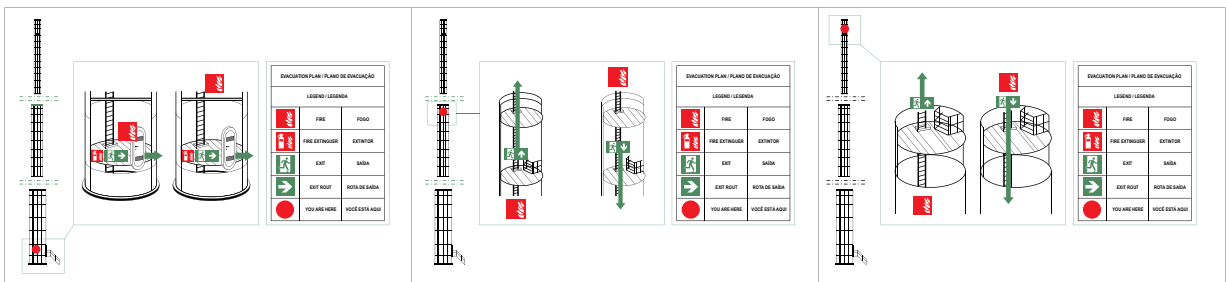
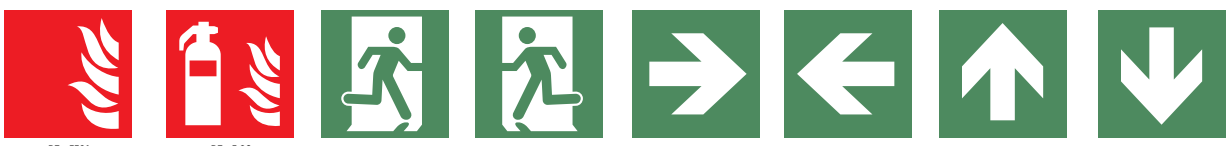
SINALIZAÇÃO E COMUNICAÇÃO DE SEGURANÇA
INTERNA E EXTERNA DOS AEROGERADORES
E PARQUE DE ENERGIA SOLAR.

Sinalização especial

Os adesivos de sinalização de segurança são de suma importância para garantir a segurança dos colaboradores que acessam as máquinas.

Material: Adesivo vinil, fotoluminescente, PVC e alumínio.

Aerogeradores



REGRAS PARA OPERAÇÃO SEGURA DA GAIOLA

OBRIGATÓRIO UTILIZAÇÃO DE EPI

PROIBIDA UTILIZAÇÃO COM VENTOS SUPERIORES A 18 KM/H

CARGA MÁX.: 240 KG (533 LIBRAS) MÁX.: 2 PESSOAS

PERIGO PROIBIDO A ENTRADA COM A GAIOLA EM OPERAÇÃO

CERTIFICAÇÃO DE OPERADOR OBRIGATÓRIA PARA TRABALHAR COM A GAIOLA

MANUAL DE INSTRUÇÃO DENTRO DA GAIOLA

STOP WARNING!

DANGER ZONE!

DO NOT ENTER DURING LIFT OPERATION!

STOP AVISO!

ZONA DE PERIGO!

NÃO ENTRAR DURANTE O FUNCIONAMENTO DO ELAVADOR

Outros sinais sob consulta.



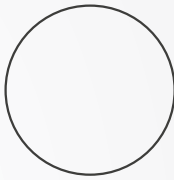
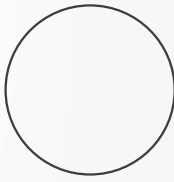
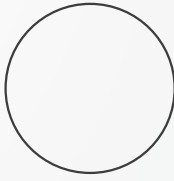
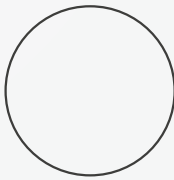
Sinalização especial

Os adesivos de sinalização de segurança são de suma importância para garantir a segurança dos colaboradores que acessam as máquinas.

Material: Adesivo vinil com fixação ultra resistente, com impressão UV.

Aerogeradores

Sinalização utilizada para inspeções de máquinas.

PARQUE EÓLICO:	
TIPO DA TORRE:	
Nº DA TORRE:	
SERIAL NUMBER DO ELEVADOR:	
PRÓXIMA INSPEÇÃO:	
SERIAL NUMBER DA LINHA DE VIDA:	
PRÓXIMA INSPEÇÃO:	
SERIAL NUMBER DO GUINCHO:	
PRÓXIMA INSPEÇÃO:	
INSPEÇÃO DE ESCADAS:	
PRÓXIMA INSPEÇÃO:	



Tags de Identificação e Bloqueio

Catões de bloqueio é a melhor prática que vem sendo adotada por todas as indústrias em todos os locais do mundo. Salvam vidas e previnem aproximadamente 120 fatalidades e 50.000 lesões anualmente, além da significativa redução de tempo e custos com seguro, atendem as NR-10, NR-12 e NR-33.

Bloqueios



5 PASSOS PARA UM PROGRAMA DE BLOQUEIO EFICAZ

ETAPA 01

DESENVOLVER E DOCUMENTAR O SEU PROGRAMA/POLÍTICA DE CONTROLE DE ENERGIA.

ETAPA 02

CRIAR E PUBLICAR PROCEDIMENTOS ESCRITOS DE BLOQUEIO DE EQUIPAMENTOS ESPECIFICADOS.

ETAPA 03

IDENTIFICAR E SINALIZAR TODOS OS PONTOS DE CONTROLE DE ENERGIA

ETAPA 04

TREINAR OS USUÁRIO, COMUNICAR E CONDUZIR INSPEÇÕES PERIÓDICAS.

ETAPA 05

EQUIPAR OS USUÁRIOS COM FERRAMENTAS DE BLOQUEIO E DISPOSITIVOS DE AVISO ADEQUADOS.

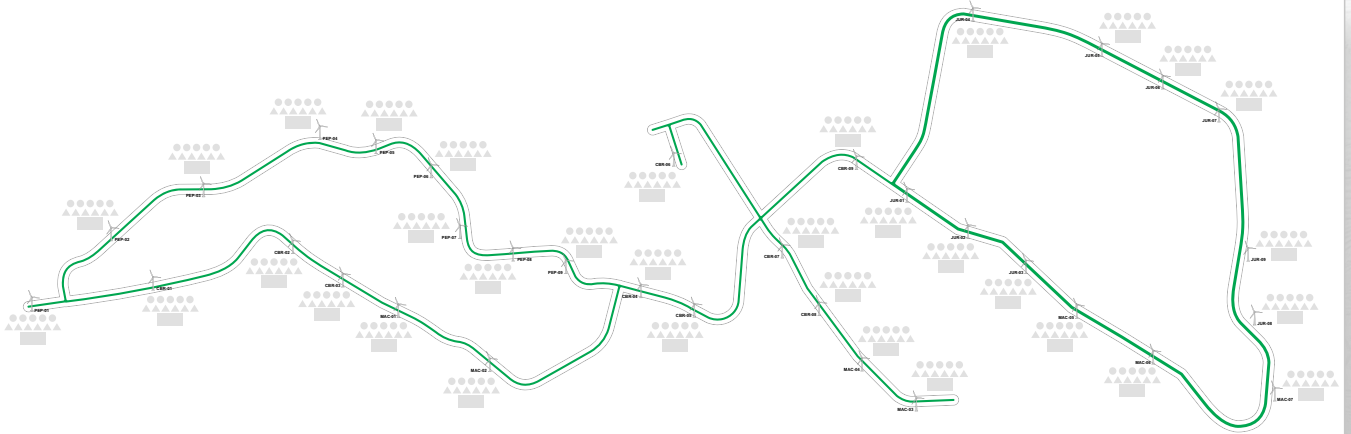
VOCÊ ESTÁ SEGURO E PRONTO PARA EXECUTAR SUAS ATIVIDADES.



Quadro de gestão magnético para parque eólico

Logo
Cliente

GESTÃO OPERACIONAL



LEGENDA

DISPONIBILIDADE		MANUTENÇÃO ANUAL	PREVENTIVA	CORRETIVA	PREDITIVA	TURBINA PARADA	GRANDES CORRETIVAS
SEMANA	<input type="checkbox"/> <input type="checkbox"/> <input type="checkbox"/> %	● ALINHAMENTO DO GERADOR	▲ PORTA				
MÊS	<input type="checkbox"/> <input type="checkbox"/> <input type="checkbox"/> %	● TENSIONAMENTO DA BLADE	▲ LAVAGEM RADIADOR				
ANO	<input type="checkbox"/> <input type="checkbox"/> <input type="checkbox"/> %	● TORQUE MANUAL	▲ ALINHAMENTO DA NACELLE				
		● VÁLVULA SENSORES	▲ FAN DO A4				
		● MÓDULO SERVIÇO	▲ AJUSTE DE FREIO				
			▲ REDUTORA ÓLEO				



Quadros e lousas

Esse quadro serve para desenvolver a consciência situacional do trabalho da equipe e influenciar diretamente no comportamento e nas ações dos colaboradores.

Fabricado nos materiais: chapa de aço para quadros magnéticos e em PVC para quadros com bolsos em acrílicos.

Quadro de gestão 2x1m

Logo <small>Cliente</small>		Complexo Eólico					
Corretiva 01		Corretiva 02		Corretiva 03		DESLOCAMENTO	
EQUIPE	STATUS	EQUIPE	STATUS	EQUIPE	STATUS		
						FÉRIAS	
CARRO		CARRO		CARRO		FOLGA/OUTROS	
Programação semanal <input type="text"/>						RETÉM	
SEGUNDA AERO-TIPO-EQUIPE	TERÇA AERO-TIPO-EQUIPE	QUARTA AERO-TIPO-EQUIPE	QUINTA AERO-TIPO-EQUIPE	SEXTA AERO-TIPO-EQUIPE		VEÍCULOS REVISÃO	



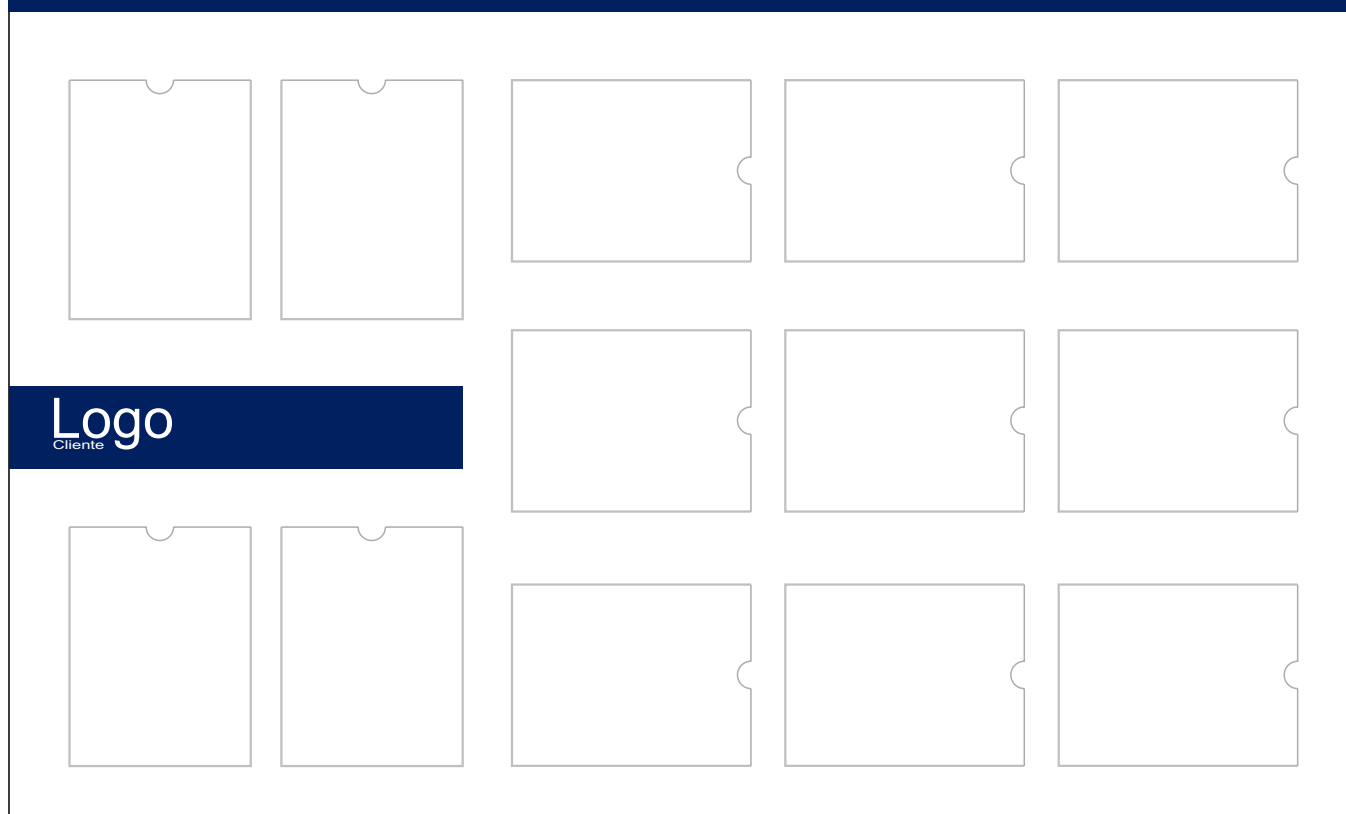
Quadros e lousas

Esse quadro serve para desenvolver a consciência situacional do trabalho da equipe e influenciar diretamente no comportamento e nas ações dos colaboradores.

Fabricado nos materiais: chapa de aço para quadros magnéticos e em PVC para quadros com bolsos em acrílicos.

Quadro de gestão 1,80 x 1,30m

Quadro de Gestão Operacional

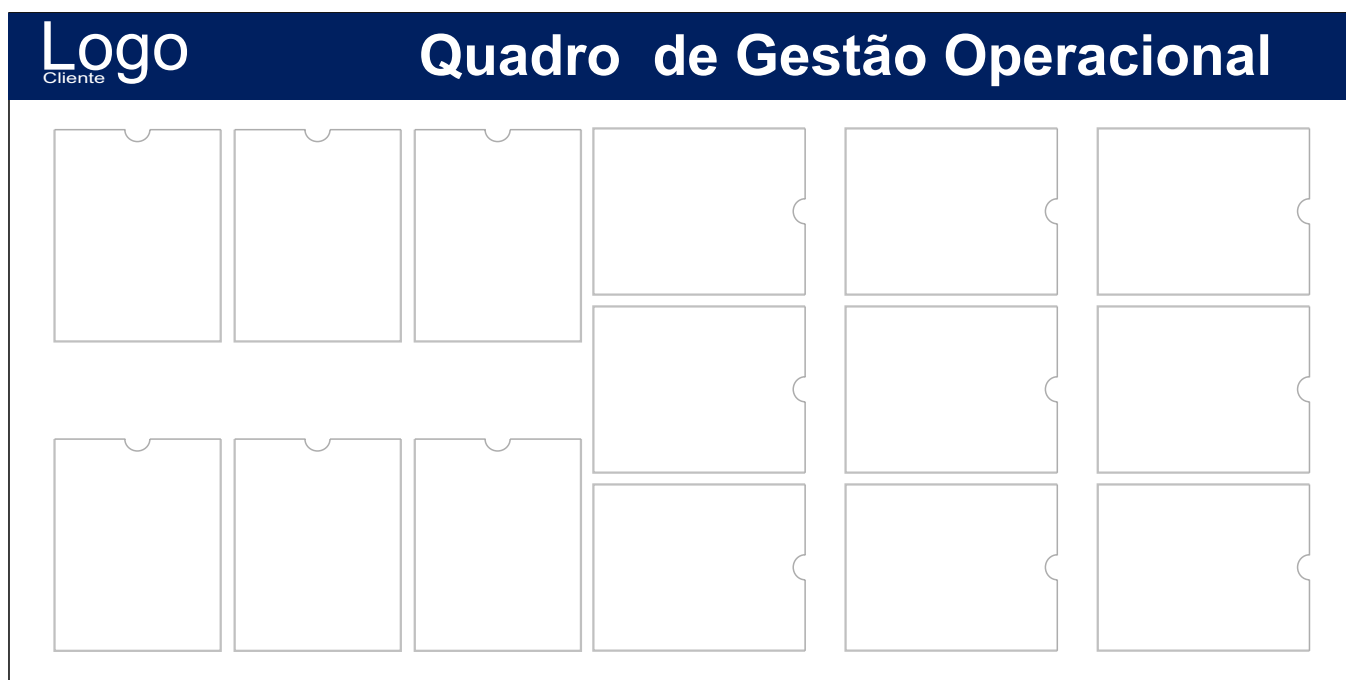


Quadros e lousas

Esse quadro serve para desenvolver a consciência situacional do trabalho da equipe e influenciar diretamente no comportamento e nas ações dos colaboradores.

Fabricado nos materiais: chapa de aço para quadros magnéticos e em PVC para quadros com bolsos em acrílicos.

Quadro de gestão 2x1m



Quadros e lousas

Esse quadro serve para desenvolver a consciência situacional do trabalho da equipe e influenciar diretamente no comportamento e nas ações dos colaboradores.

Fabricado nos materiais: chapa de aço para quadros magnéticos e em PVC para quadros com bolsos em acrílicos.

Quadro de gestão 1,50 x 1,30m



Regulamentações

Placas de identificação de áreas, empreendimentos ou atividades regulamentadas.

Material: Chapas de aço galvanizadas de alta resistência, conforme NRB 5920:2009.

Placa modelo IDEMA

IDEMA
Instituto de Desenvolvimento Sustentável
e Meio Ambiente do Rio Grande do Norte

DISQUE DENÚNCIA | **3232-7004**

GOVERNO DO ESTADO DO RIO GRANDE DO NORTE
INSTITUTO DE DESENVOLVIMENTO SUSTENTÁVEL E MEIO AMBIENTE
DO RIO GRANDE DO NORTE - IDEMA
LICENCIAMENTO AMBIENTAL

NOME DO EMPREENDEDOR:

CNPJ: -

LICENÇA AMBIENTAL N°:

VALIDADE:

Internal Use

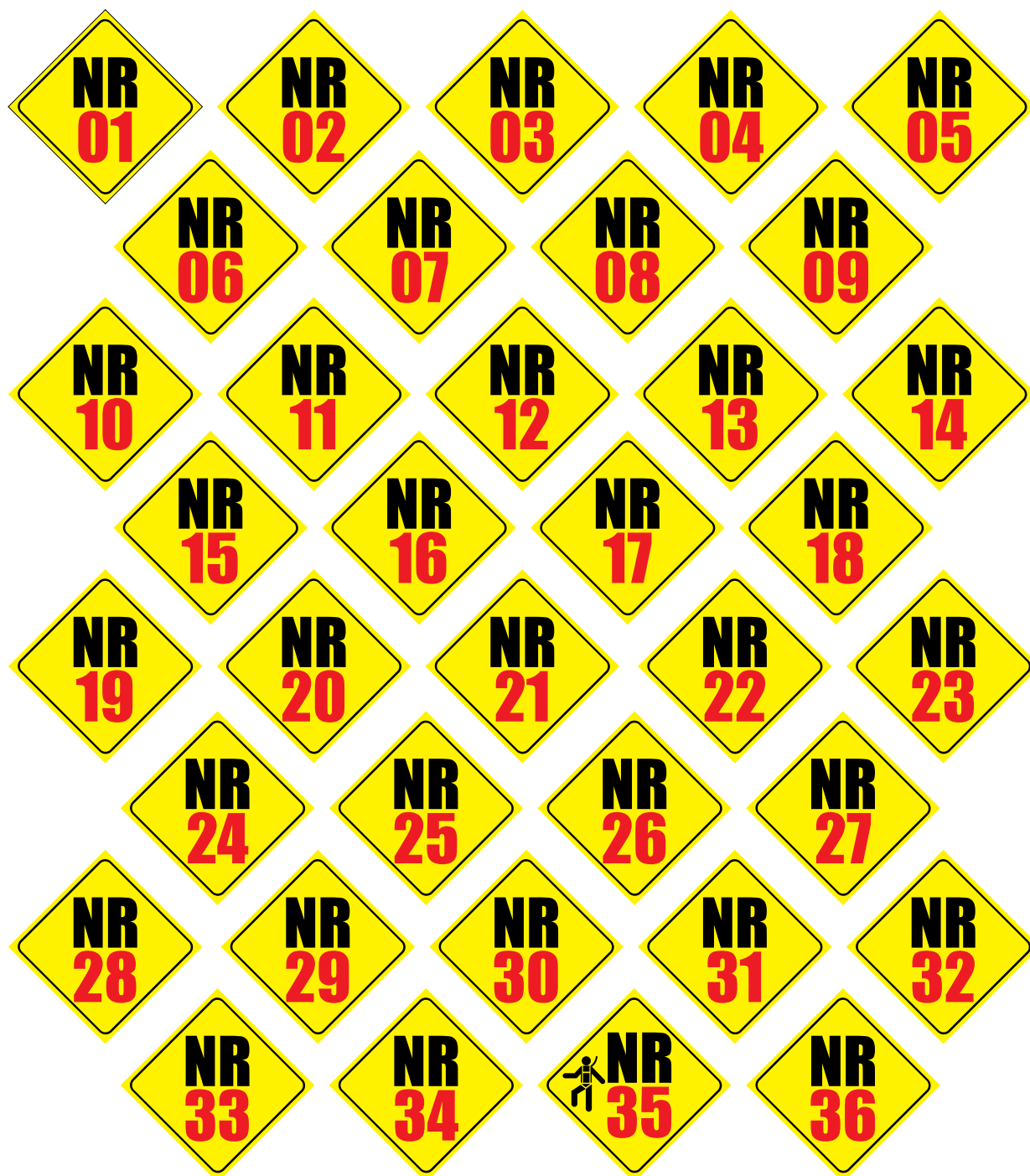


Regulamentações

Placas de identificação de áreas, empreendimentos ou atividades regulamentadas.

Material: Chapas de aço galvanizadas de alta resistência, conforme NRB 5920:2009 ou adesivo vinil com impressão solvente e verniz UV.

Normas Regulamentadoras



Etiquetas para identificação de qualificação.



Placas de empreendimentos

Placas de identificação de áreas, empreendimentos ou atividades regulamentadas.

Material: Chapas de aço galvanizadas de alta resistência, conforme NRB 5920:2009.

Placa padrão Governo Federal



Placas de empreendimentos

Placas de identificação de áreas, empreendimentos ou atividades regulamentadas.

Material: Chapas de aço galvanizadas de alta resistência, conforme NRB 5920:2009.

Placa padrão Governo Federal



BRASIL
GOVERNO FEDERAL

Nome Empreendimento

Valor Total da Obra: xxxxxxxxxxxxxxxx
Município: xxxxxxxxxxxxxxxxxxxxxxxx

Agentes Participantes:
Início da Obra: xxxxxxxx
Término da Obra: xxxxxxxx

Denúncias, reclamações e elogios: www.ouvidoria.gov.br

 **BNDES** *O banco nacional do desenvolvimento*

MINISTÉRIO DO

1/2x

8 x

XXXXXXXXXX XXXX XXXXXXXXXX XXXXXXXXXX

Valor Total da Obra: xxxxxxxxxxxxxxxx
Comunidade: xxxxxxxxxxxxxxxxxxxxxxxx
Município: xxxxxxxxxxxxxxxxxxxxxxxx
Objeto: xxxxxxxxxxxxxxxxxxxxxxxx

Agentes Participantes: xxxxxxxxxxxxxxxx
Início da Obra: xxxxxxxx
Término da Obra: xxxxxxxx

1/2x

MINISTÉRIO DO
XXXXXXXXXXXXXXXXXXXX

x
2x
5 x
x

Placas de acordo ao manual emitido pelo ministério.

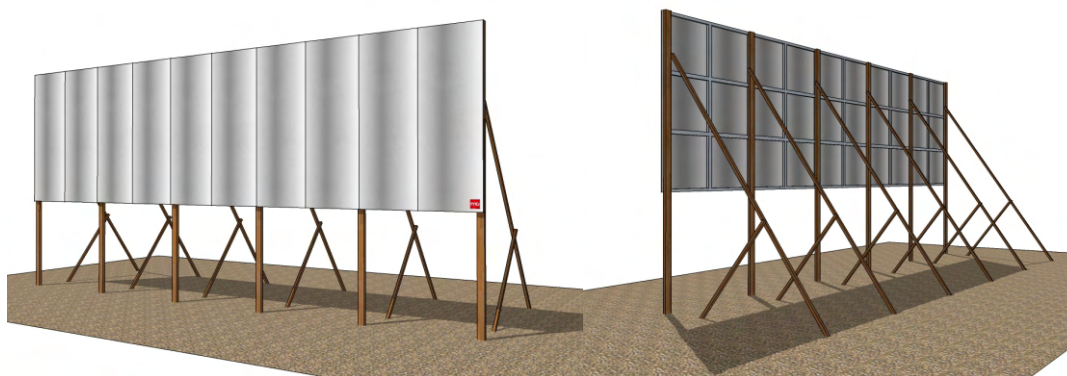
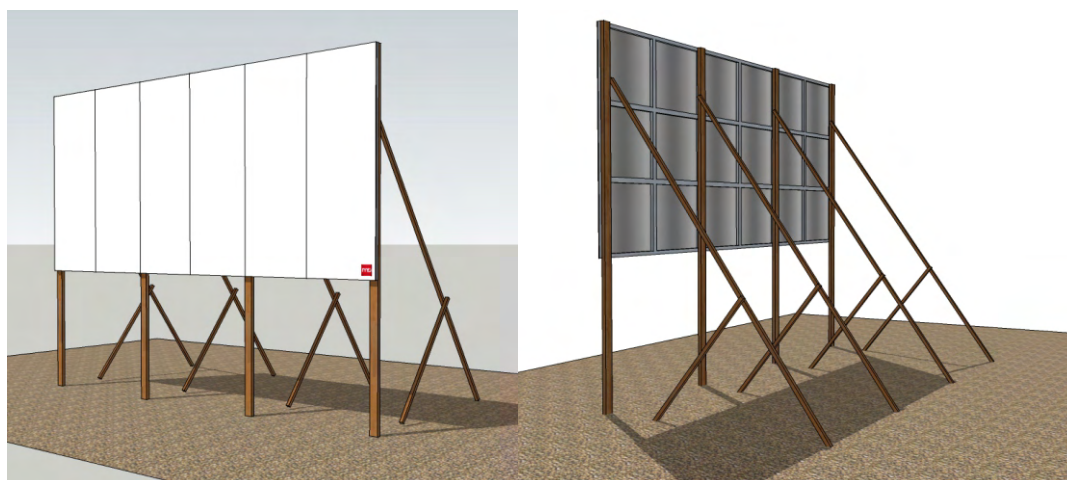
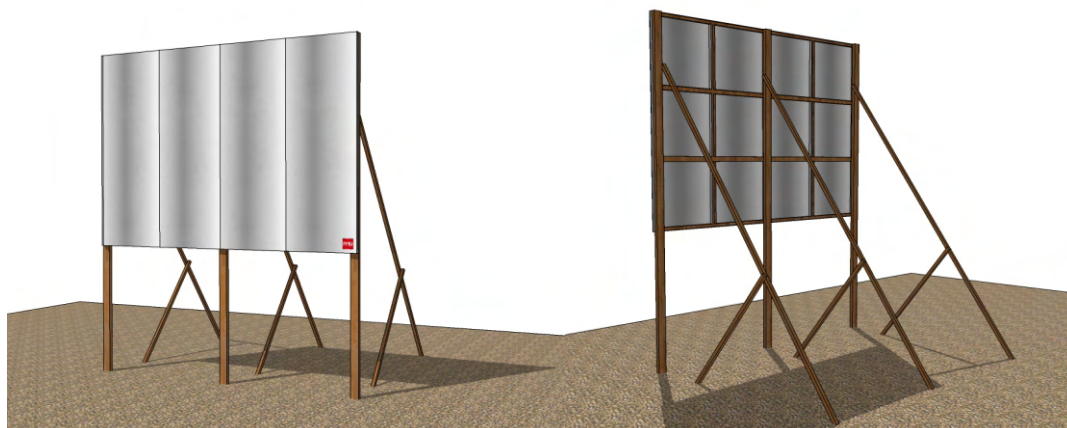


Painéis outdoor

Comunicação visual de grande impacto. Medidas padrão: 4 x 3m, 6 x 3m e 9 x 3m

Material: Madeira, ferro, aço galvanizado. Medidas Padrão: 3x4 m, 3x6 m, 3x9 m

Placas outdoor



Sinalização de Emergência

Placas de identificação de equipamentos de segurança e combate a incêndio.
Sinalização de rotas de fuga e saídas de emergência.

Contra incêndio



ATE - 01



ATE - 02



ATE - 03



ATE - 04



ATE - 05



ATE - 15



ATE - 14



ATE - 08



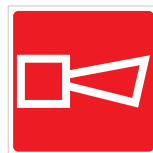
ATE - 09



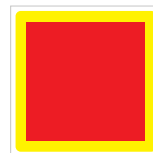
ATE - 10



ATE - 11



ATE - 12



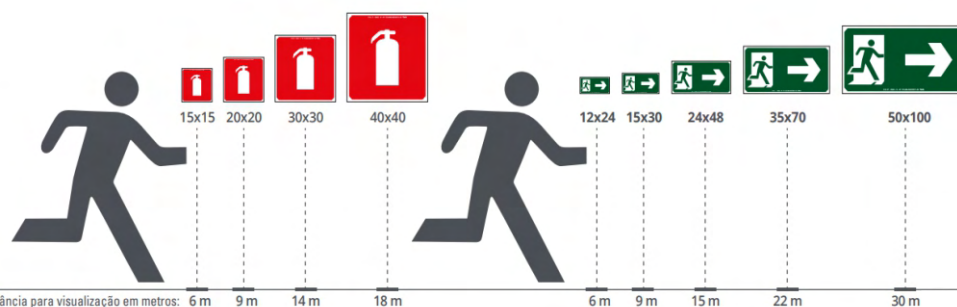
ATF - 13



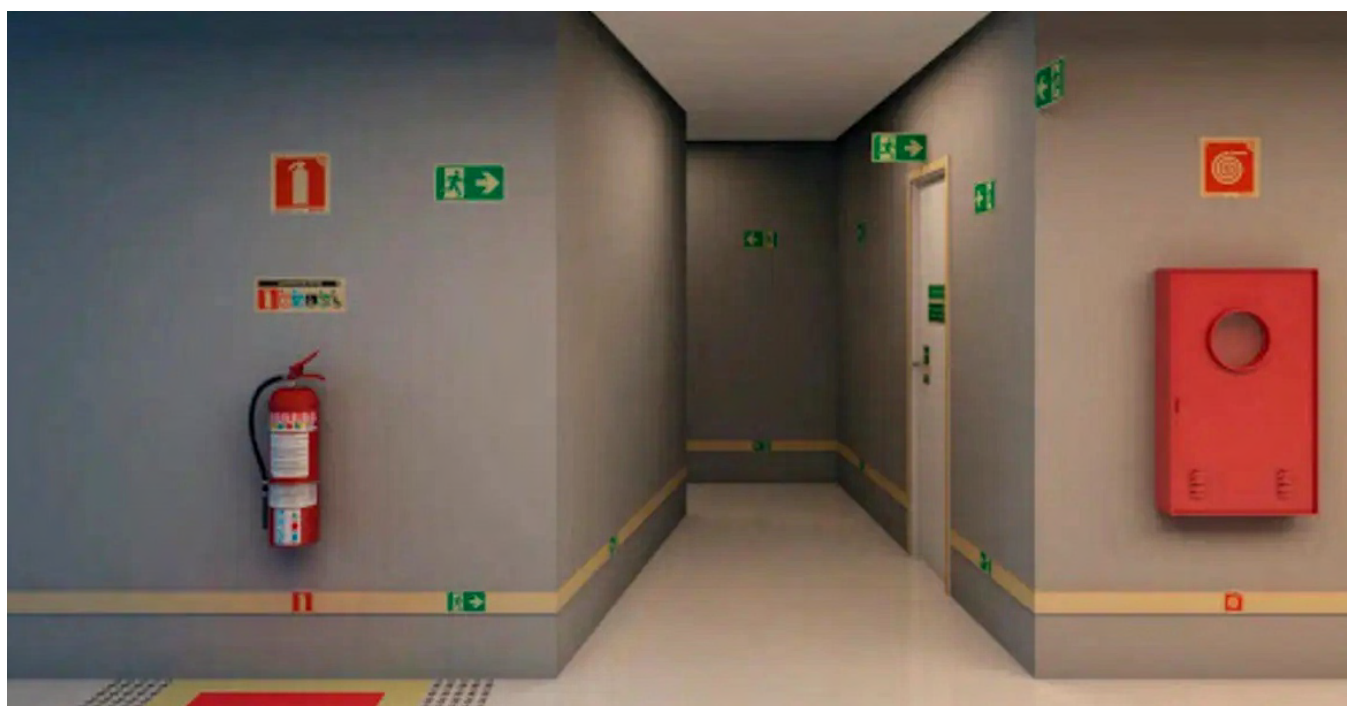
ATE - 06



ATE - 07



Outros modelos
sob consulta



Sinalização de Emergência

Placas de identificação de equipamentos de segurança e combate a incêndio.
Sinalização de rotas de fuga e saídas de emergência.

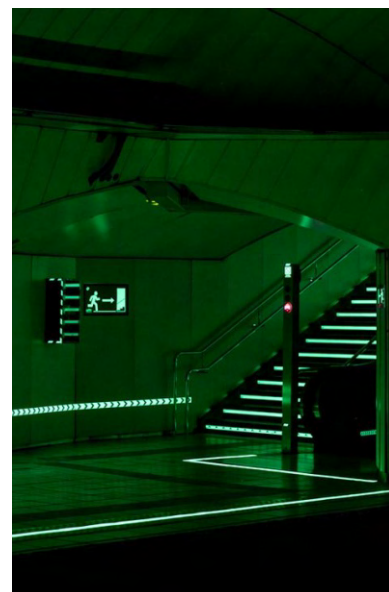
Contra incêndio



Sinalização de Emergência

Placas de identificação de equipamentos de segurança e combate a incêndio.
Sinalização de rotas de fuga e saídas de emergência.

Rotas Emergênciais



Outros modelos sob consulta

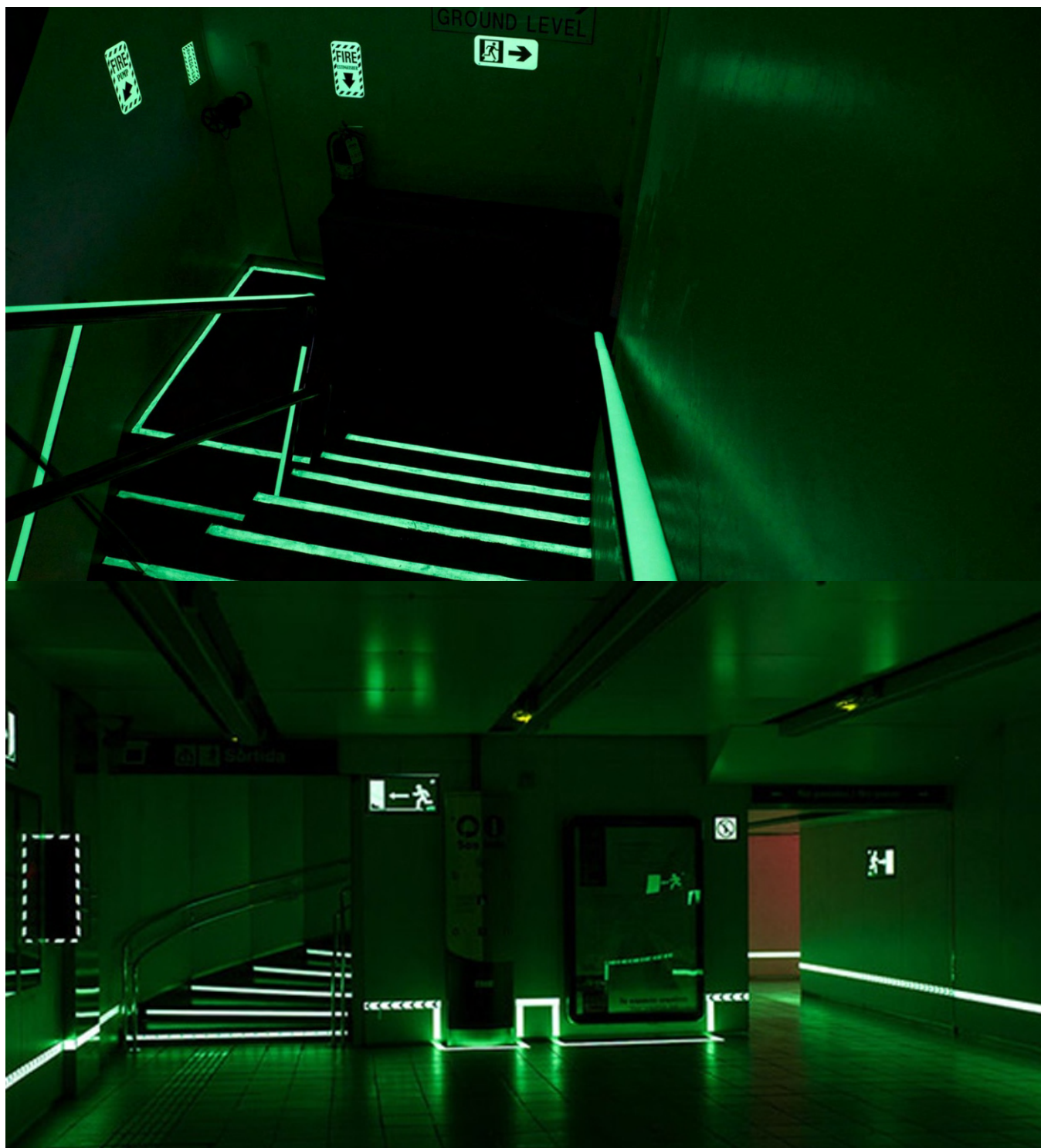
Material Fotoluminescente NBR 13434



Sinalização de Emergência

Placas de identificação de equipamentos de segurança e combate a incêndio.
Sinalização de rotas de fuga e saídas de emergência.

Rotas Emergênciais

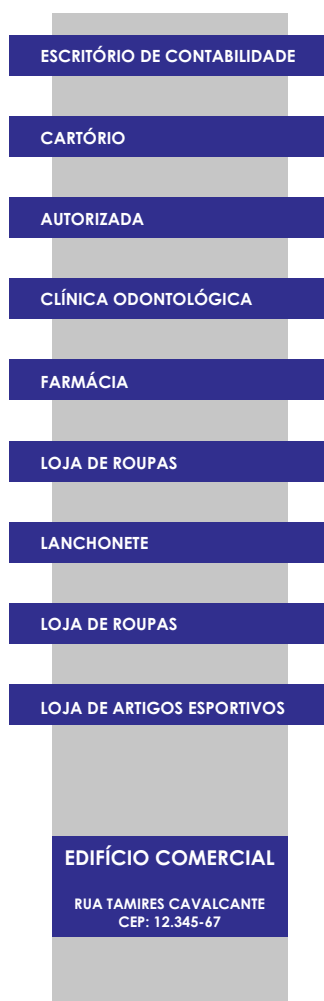


Identificação e Direcionamento

Placas para uso na identificação e direcionamento de logradouros, prédios comerciais, condomínios, setores, ambientes e etc.

Materiais: PVC, ACM, POLIETILENO, ACRÍLICO, ALUMÍNIO E AÇO GALVANIZADO

Logradouros, setores e ambientes



Equipamento de segurança

Cones flexível e rígido, Barril, Cavaletes, Sinalizadores de led e Fitas para demarcação de solo.

EPC



SIPAT

kit promocional

SIPAT

Produtos personalizados para a realização de SIPAT

Kit SIPAT

FAIXA EM LONA



BANNER EM LONA



BRINDES PERSONALIZADOS





Medeiros Galvão[®]
Sinalização de segurança



www.medeirosgalvao.com.br/sinalizacao